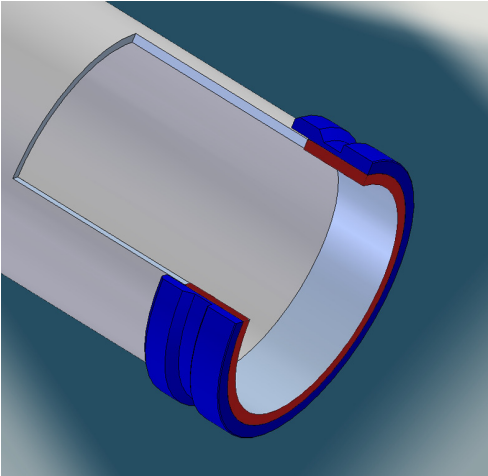


# TUBO TEMPLADO (THI)

## EL TUBO DE UNA SOLA PARED MÁS RESISTENTE DEL MERCADO



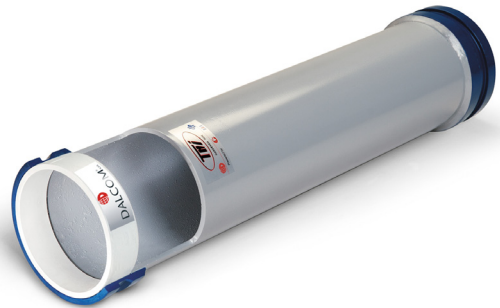
Detalle de la boquilla con inserción antidesgaste en carburo de cromo (67 Hrc)

### CARACTERÍSTICAS TÉCNICAS:

- Producto técnicamente avanzado y exclusivo, une las características antidesgaste del tubo de doble capa con la simplicidad de utilización del tubo de una sola capa.
- **Dureza de hasta 58 Hrc** distribuida sobre todo el espesor.
- Garantiza su utilización hasta el último milímetro de espesor, sin roturas imprevistas.
- **Alta protección de la boquilla gracias a la inserción de CCI (67Hrc).**
- Son respetados todos los vínculos de tolerancia, presión y seguridad.
- Peso al metro lineal equivalente al ST52.

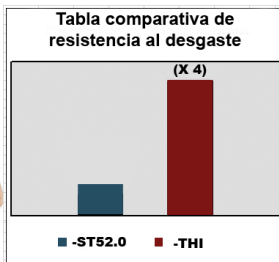
### VENTAJAS:

- **Duración de hasta cuatro veces más que el tubo en ST52.**
- Máxima resistencia a los impactos internos y externos.
- Se elimina cualquier peligro de formación de tapones internos o rotura de la bola de limpieza (Típico de la tubería de doble capa).
- Posibilidad de medir el espesor a través de elementos de ultrasonido o manualmente.



Ejemplo de tubo seccionado.

### “ALTA RESISTENCIA AL IMPACTO EXTERNO”



**DALCOM**® s.r.l.

MACHINERY-EQUIPMENT-SPARE PARTS

Ravenna, Italy

Tel. (+39) 0544-451513

Fax. (+39) 0544-451361

[www.dalcom.it](http://www.dalcom.it) - [info@dalcom.it](mailto:info@dalcom.it)

“Un mundo de tecnología” >>>