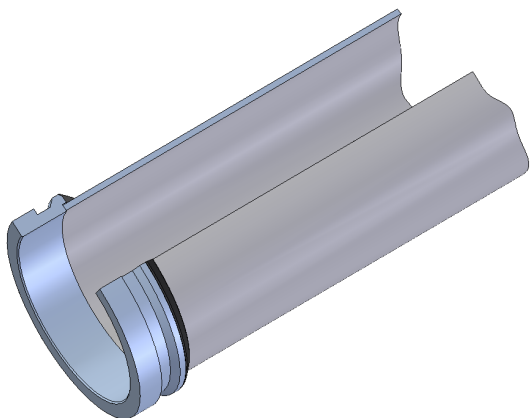


TUBO ST52

EL PRODUCTO STANDARD EN ALTA CALIDAD



VENTAJAS:

- Nuestro tubo en ST52 está realizado con la calidad más alta de acero permitida.
- El proceso de soldadura está realizado con maquinaria automática MIG para garantizar la perfecta unión y la consiguiente presión e trabajo de 85 bar.
- Todos los tubos se entregan pintados con imprimación antioxidante y en bultos de 10 unidades.
- Nuestra línea de producción va de 2" a 6" con terminaciones Victaulic, SCH, ZX, ORZ, y otras.

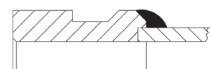


CARACTERISTICAS TECNICAS:

- Acero grado ST52 (S 355).
- Presión de trabajo 85 BAR.
- Espesor calibrado 4mm.
- Imprimación antioxidante.
- Empaquetados de 10 en 10.

“EL CLÁSICO ACERO PARA LA REALIZACIÓN DE LINEAS DE DISTRIBUCIÓN DE HORMIGÓN”

Ejemplos de anillos mas comunes:



Conexión tipo Victaulic



Conexión tipo ORZ



Conexión tipo SCH



DALCOM® s.r.l.

MACHINERY-EQUIPMENT-SPARE PARTS

Ravenna, Italy

Tel. (+39) 0544-451513

Fax. (+39) 0544-451361

www.dalcom.it - info@dalcom.it

“Un mundo de tecnología” >>>