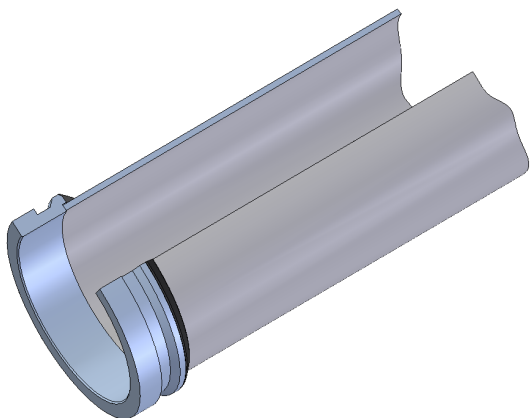


TUBO ST52

LO STANDARD PER LA MASSIMA QUALITÀ



VANTAGGI:

- I nostri tubi ST52.0 sono realizzati in lega di acciaio di prima qualità.
- Il processo di saldatura degli anelli e' eseguito con macchine automatiche MIG in grado di garantire la perfetta tenuta ed una pressione di esercizio di 85 bar.
- Tutti i tubi vengono verniciati con primer antiruggine e sono fornite in pacchi da 10 pezzi.
- La produzione degli anelli va da 2" a 6": Victaulic, SCH, ZX, ORZ, e altri.



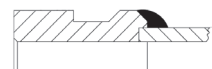
Disponibile anche in materiale grezzo in barre di 6 mt. di lunghezza.

CARATTERISTICHE TECNICHE:

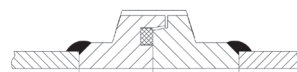
- Tubo in acciaio ST52.0 (S 355).
- Pressione esercizio 85 bar.
- Spessore calibrato a 4 mm.
- Verniciatura in antiruggine.
- Imballaggio in fasci da 10 pezzi.

“L'ACCIAIO CLASSICO PER LA REALIZZAZIONE DI LINEE DI DISTRIBUZIONE CALCESTRUZZO”

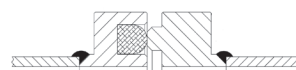
Esempi degli anelli più comuni:



Connessione tipo Victaulic



Connessione tipo ORZ



Connessione tipo SCH



DALCOM® s.r.l.

MACHINERY-EQUIPMENT-SPARE PARTS

Ravenna, Italy

Tel. (+39) 0544-451513

Fax. (+39) 0544-451361

www.dalcom.it - info@dalcom.it

“Un mondo di tecnologia” >>>